

# Systemy klucza LOB Master Key

**LOB**  
ASSA ABLOY

Poradnik techniczny

Experience a safer  
and more open world

## System Master Key

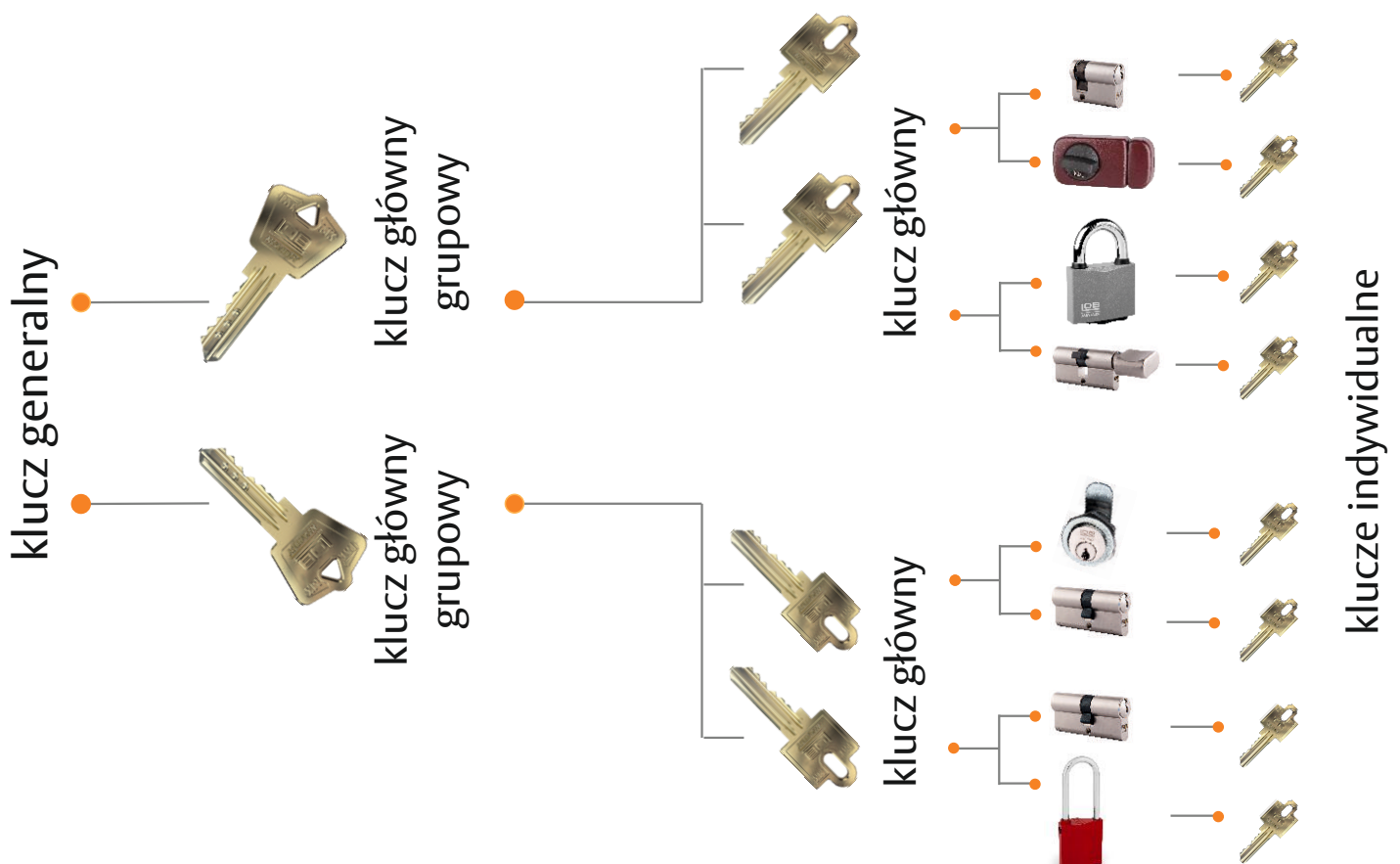
System Master Key to rozwiązanie technologiczno - konstrukcyjne, w którym każdy użytkownik systemu otwiera jednym kluczem tylko te pomieszczenia, do których ma uprawnienia. W tym systemie każdy klucz ma swój określony poziom dostępu: otwiera jedno, kilka lub wszystkie pomieszczenia. W jego skład mogą wchodzić, w zależności od potrzeb, równocześnie zamki drzwiowe, wkładki bębnekowe, kłódki i zamki kasetowe.

System ten może znaleźć zastosowanie w małych, średnich i dużych firmach, obiektach bazy turystyczno-rehabilitacyjnej, spółdzielniach mieszkaniowych, obiektach handlowych, biurowych, administracji i użyteczności publicznej oraz wszędzie tam, gdzie jest potrzeba dostępu do wielu zamykanych pomieszczeń.

## Zalety systemu

- mechaniczna kontrola dostępu do obiektów i pomieszczeń,
- zapewnienie bezpieczeństwa w sytuacjach awaryjnych, wymagających szybkiego dostępu do pomieszczeń (np. w przypadku pożaru),
- wygoda - każdy użytkownik posługuje się tylko jednym kluczem
- łatwość i pełna kontrola w administrowaniu kluczami
- uniemożliwienie niekontrolowanego dorabiania kluczy (profile klucza LOB zastrzeżone są w Urzędzie Patentowym do 2035 r.),
- elastyczność w tworzeniu dowolnych struktur systemu.

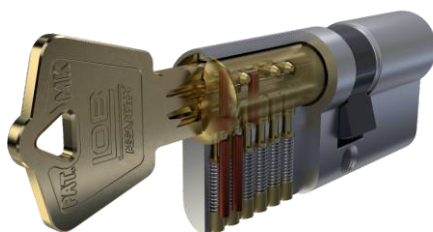
Na ilustracji poniżej pokazano poglądowo, jak poszczególne klucze mogą w systemie otwierać różne typy zamknięć.



# Platformy wkładek stosowane w systemach Master Key

## LOB Optima XT

- 6 niezależnych zastawek
- do 6 dodatkowych zastawek bocznych
- najwyższa klasa zabezpieczenia
- najwyższa klasa odporności na atak (manipulację, wiercenie i wyrwanie bębna)
- najwyższa klasa odporności na korozję i temperaturę
- możliwość zastosowania w drzwiach przeciwpożarowych
- profil klucza zastrzeżony w Urzędzie Patentowym RP
- wkładka wzmocniona dodatkowymi elementami przeciwpierocieniowymi
- trwałość min. 100 000 cykli
- kołki bębna ze stali nierdzewnej
- możliwość dodatkowego zabezpieczenia antybumpingowego
- możliwość zastosowania sprzęgła bezpiecznego



Spełnia wymagania zawarte w: PN-EN 1303:2015-17, KT ITB KW/WQ-02 2014

Kategoria użytkowania (1)	Trwałość (4-6)	Masa drzwi (0)	Odporność ogniowa (0-8)	Bezpieczeństwo (0)	Odporność na korozję i temperaturę (0-C)	Zabezpieczenie związane z kluczem (1-6)	Odporność na atak (0-D)
1	6	0	B	0	C	6	D

Odporność na włamanie: klasa C wg Kryteriów Technicznych ITB W-wa

## LOB Comfort Plus XT

- 6 niezależnych zastawek
- najwyższa klasa zabezpieczenia
- najwyższa klasa odporności na atak (manipulację, wiercenie i wyrwanie bębna)
- najwyższa klasa odporności na korozję i temperaturę
- możliwość zastosowania w drzwiach przeciwpożarowych
- profil klucza zastrzeżony w Urzędzie Patentowym RP
- trwałość min. 100 000 cykli
- kołki bębna ze stali nierdzewnej
- możliwość zastosowania sprzęgła bezpiecznego



Spełnia wymagania zawarte w: PN-EN 1303:2015-17, KT /402/IMP/2014

Kategoria użytkowania (1)	Trwałość (4-6)	Masa drzwi (0)	Odporność ogniowa (0-8)	Bezpieczeństwo (0)	Odporność na korozję i temperaturę (0-C)	Zabezpieczenie związane z kluczem (1-6)	Odporność na atak (0-D)
1	6	0	B	0	C	6	D

Odporność na włamanie: klasa C wg Kryteriów Technicznych IMP W-wa

## LOB Comfort XT

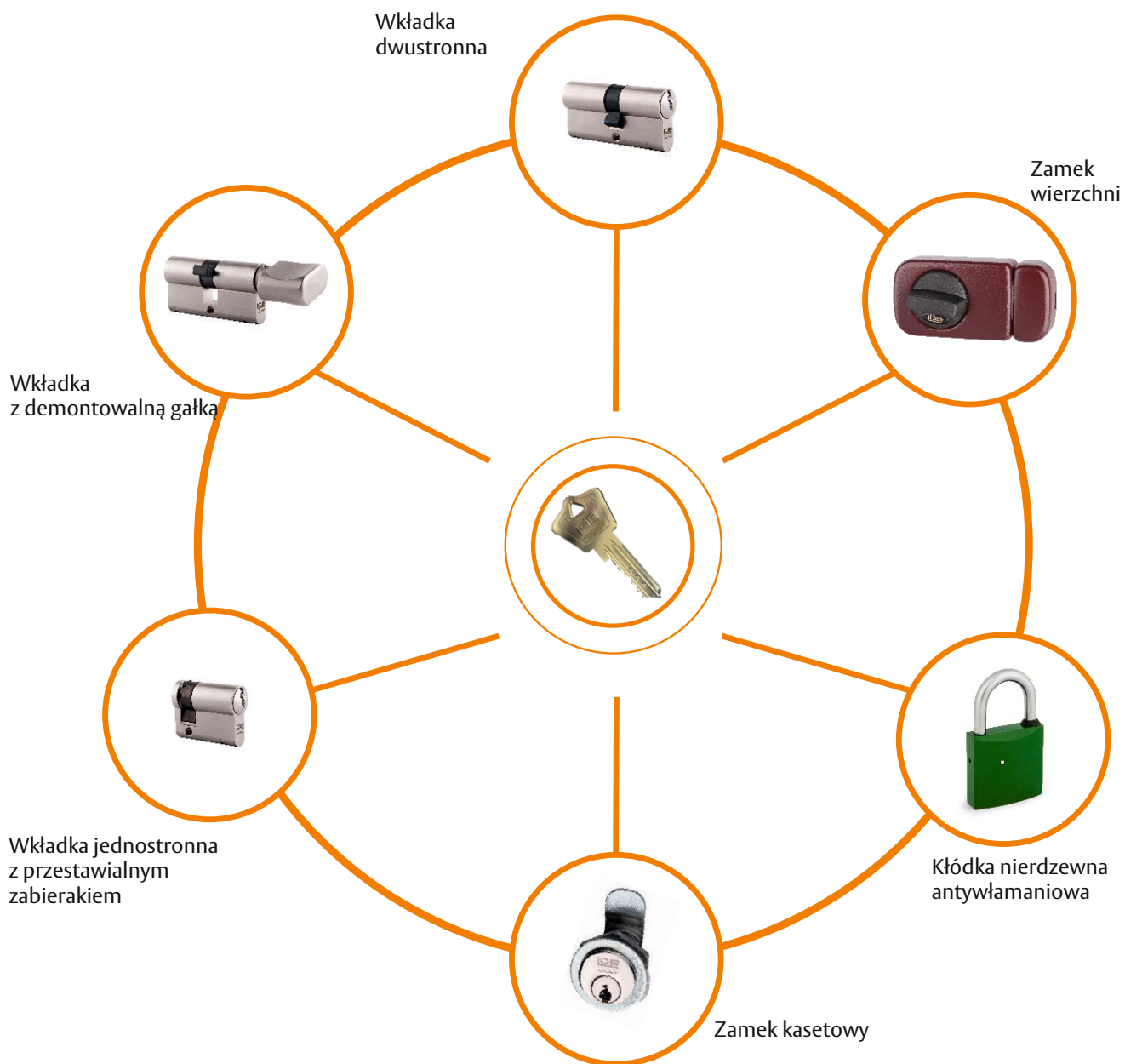
- 6 niezależnych zastawek
- najwyższa klasa zabezpieczenia
- najwyższa klasa odporności na korozję i temperaturę
- możliwość zastosowania w drzwiach przeciwpożarowych
- profil klucza zastrzeżony w Urzędzie Patentowym RP
- trwałość min. 100 000 cykli
- kołki bębna ze stali nierdzewnej
- możliwość zastosowania sprzęgła bezpiecznego



Spełnia wymagania zawarte w: PN-EN 1303:2015-17

Kategoria użytkowania (1)	Trwałość (4-6)	Masa drzwi (0)	Odporność ogniowa (0-8)	Bezpieczeństwo (0)	Odporność na korozję i temperaturę (0-C)	Zabezpieczenie związane z kluczem (1-6)	Odporność na atak (0-D)
1	6	0	B	0	C	6	0

# Przykładowe produkty



Firma LOB od ponad 20 lat doskonali systemy Master Key. Niezmiennie cieszą się one dużym powodzeniem u naszych klientów, którzy doceniają ich niezawodność.

Systemy Master Key mają uniwersalne zastosowanie. Świetnie sprawdzają się nie tylko w dużych firmach i instytucjach, ale też w średnich i małych placówkach, domach, a nawet na statkach. Korzystają z nich osoby zarządzające spółdzielniami, różnego rodzaju organizacjami, a także jednostkami z sektora energetycznego.

# Plan klucza

Podstawą dla prawidłowego wykonania systemu Master Key jest plan klucza. Dokument ten w możliwie najczytelniejszy sposób pokazuje strukturę dostępu i rozkład zamknięć w systemie. Stanowi on podstawę do wykonania systemu, montażu oraz administrowania systemem.



LOB Master Key Sp. z o.o.  
ul. Magazynowa 4  
64-100 Leszno

tel. 65 5250 720  
fax. 65 5250 745  
e-mail: masterkey@lob.pl

PLAN KLUCZA  
nr:

Zamawiający (nazwa firmy):

Przykładowy system dla domu  
jednorodzinnego.

Osoba do kontaktów:

tel.:  
fax:

ilość szt.	1	1	3	3	1	1	1
użytkownik / nazwa klucza	Centralny - właściciel	Użytkowy - mieszkaniec	Zewnętrzny 1	Zewnętrzny 2	Gospodarczy	Gospodarczy 1	Gospodarczy 2
Nr klucza							

Lp.	nr produktu	nazwa pomieszczenia	produkt	wymiar	ilość wkładek	ilość kluczy indywid.	powłoka / kolor								
1		Wejście 1 - zamek dolny	LO XT	30/40	1	1	mosiądz polerowany	X	X	X					
2		Wejście 1 - zamek górny	LO XT	G40/30	1	1	mosiądz polerowany	X	X		X				
3		Wejście tył	LO XT	30/35	1	0	satynowy nikiel	X	X	X					
4		Domek gospodarczy	LC+ XT	30/35	1	0	satynowy nikiel	X	X		X	X			X
5		Garaż	LC+ XT	30/35	1	0	satynowy nikiel	X	X		X	X			
6		Garaż	LC+ XT	35/30	1	0	satynowy nikiel	X	X		X	X			
7		Furtka	LC XT	30/30	1	1	satynowy nikiel	X	X	X					X
8		Śmieci	LC XT	30/30	2	1	satynowy nikiel	X	X						
9		Piwnica	LC XT	30/35	1	0	satynowy nikiel	X	X			X	X		
10		Kotłownia	LC XT	30/35	1	0	satynowy nikiel	X				X	X		
11		Brama	UKMM6		1	1	brąz	X	X	X				X	X

Powyżej w planie klucza przedstawiono przykładowy system, jaki znajduje zastosowanie w domu jednorodzinny. W systemie tym jest jeden klucz centralny, który otwiera wszystkie drzwi/pomieszczenia w systemie (znaki „X” we wszystkich wierszach). Następną strukturą składa się z kluczy:

- **Klucz centralny** otwiera wszystkie zamknięcia
- **Klucz użytkowy** dla pozostałych mieszkańców domu/budynku, który otwiera wszystkie drzwi poza wejściem do kotłowni.
- **Klucze zewnętrzne** 1 i 2, które otwierają wejścia do budynku i garaż. Klucz może być przeznaczony, np. dla opiekunki, pomocy domowej, członka rodziny/sąsiada, który pilnuje domu podczas urlopu.
- Ostatnią grupą są **klucze gospodarcze**. Otwierają one tylko bardzo wąski zakres zamknięć i mogą być udostępniane firmom zewnętrznym świadczącym nam usługi, np. firma budowlana ociepla nam dom, dajemy im klucz, który otworzy tylko bramę i nie martwimy się o to, że będą chodzić po całej posesji.

Powyższy schemat jest tylko przykładem rozwiązania i pokazuje, jak szeroki może być wachlarz rozwiązań i w jaki sposób system Master Key LOB jest w stanie ułatwić nam administrowanie kluczami/dostępem we własnym domu. Każdy system powinien być dostosowany indywidualnie do potrzeb danego użytkownika.

# Plan projektowania

Ilość kluczy grupowych i generalnych	Podajemy liczbę poszczególnych rodzajów kluczy, jaką należy do danego systemu wykonać.
Ilość kluczy indywidualnych	Jeśli jest taka potrzeba możemy zamówić dowolną ilość kluczy indywidualnych do każdego zamknięcia.
Pole z kratkami	Na zasadzie skrzyżowania kolumny z kluczem i wiersza z pomieszczeniem / zamknięciem zaznaczamy dostęp. Postawienie znaku „X” w danym miejscu oznaczać będzie, że dany klucz ma to pomieszczenie otwierać, np. klucz centralny będzie miał znaki „X” we wszystkich wierszach.
Nazwa pomieszczenia	Wpisujemy tutaj nazwę pomieszczenia, numer lub inne określenie, które będzie unikalne i które jednoznacznie będzie określać o jakie pomieszczenie lub drzwi chodzi.
Powłoka / kolor powierzchni	Podajemy kolor produktu. Dla wkładek satynowy nikiel lub polerowany mosiądz. Dla kłódek i zamków wierzchnich brąz jako standard lub inne pod zamówienie.
Produkt i jego wymiar	Podajemy rodzaj zastosowanego zamknięcia, jego wymiary i symbol katalogowy, np. LC (LOB Comfort) 30/40; KMM5; TB60 itd.
Użytkownik / nazwa klucza	Wpisujemy nazwy klucza lub osoby / instytucje, które będą z danego klucza korzystać, np. centralny, ochrona, Zosia, kierownik księgowości itp.
Ilość wkładek	Wpisujemy liczbę produktów, które są zastosowane w danym pomieszczeniu, np. drzwi mają mieć jedną/dwie wkładki, brama jedną/dwie kłódki itp.
Numer produktu / numer	Wypełniane przez LOB podczas procesu produkcyjnego. Każdy produkt ma swój indywidualny numer, poprzez który identyfikujemy, gdzie dany wyrób powinien być zamontowany.



LOB Master Key Sp. z o.o.  
ul. Magazynowa 4  
64-100 Leszno  
tel. 65 5250 720  
fax. 65 5250 745  
e-mail: masterkey@lob.pl

**PLAN KLUCZA**  
nr:

**Zamawiający (nazwa firmy):**

Przykładowy system dla domu jednorodzinnego.

Osoba do kontaktów:

tel.:  
fax:

ilość szt.	1	1	3	3	1	1	1
użytkownik / nazwa klucza	Centralny - właściciel	Użytkowy - mieszkaniec	Zewnętrzny 1	Zewnętrzny 2	Gospodarczy	Gospodarczy 1	Gospodarczy 2
Nr klucza							

Lp.	nr produktu	nazwa pomieszczenia	produkt	wymiar	ilość wkładek	ilość kluczy Indywid.	powłoka / kolor								
1		Wejście 1 - zamek dolny	LO XT	30/40	1	1	mosiądz polerowany	X	X	X					
2		Wejście 1 - zamek górny	LO XT	G40/30	1	1	mosiądz polerowany	X	X		X				
3		Wejście tył	LO XT	30/35	1	0	satynowy nikiel	X	X	X					
4		Domek gospodarczy	LC+ XT	30/35	1	0	satynowy nikiel	X	X		X	X		X	
5		Garaż	LC+ XT	30/35	1	0	satynowy nikiel	X	X		X	X			
6		Garaż	LC+ XT	35/30	1	0	satynowy nikiel	X	X		X	X			
7		Furtka	LC XT	30/30	1	1	satynowy nikiel	X	X	X					X
8		Śmieci	LC XT	30/30	2	1	satynowy nikiel	X	X						
9		Piwnica	LC XT	30/35	1	0	satynowy nikiel	X	X			X	X		
10		Kotłownia	LC XT	30/35	1	0	satynowy nikiel	X				X	X		
11		Brama	UKMM6		1	1	brąz	X	X	X				X	X

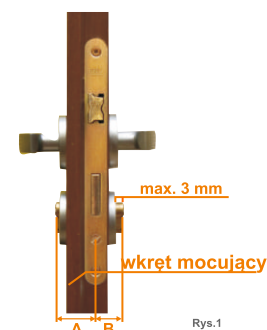
# Pomiar i dobór zamknięć

Jak określić jakie zamknięcie powinno być stosowane w danych drzwiach?

W zdecydowanej większości przypadków wystarczy zmierzyć zamknięcie lub zamek/wkładkę/kłódkę, które są w danych drzwiach zamontowane. Poniżej informacja na temat jak w danych grupach produktowych określić wymiar i rodzaj zamknięcia.

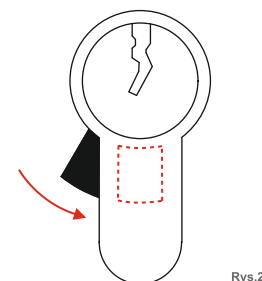
Jak zmierzyć wkładkę?

Wymiar wkładki składa się z dwóch elementów składowych, np. 30/30. Oznacza to, że od czoła wkładki do środka otworu na wkręt mocujący jest 30 mm. Wymiary wkładek rozpoczynają się od wymiaru 30 mm i rosną co 5 mm w górę. Sposób wymiarowania przedstawia rys. 1. Ważne z tytułu bezpieczeństwa jest, aby wkładka nie wystawała poza szyld więcej niż 3 mm. Jeśli wkładka ma posiadać gałkę to należy również określić przy którym wymiarze ta gałka ma się znajdować, np. poprzez postawienie literki „G” przy danym wymiarze - wkładka G30/35 (gałka przy wymiarze 30).



Montaż wkładki

Montaż wkładki odbywa się poprzez wykręcenie wkrętu mocującego, wyjęcie starej wkładki, włożenie nowej wkładki i przykręcenie wkrętu mocującego. Do montażu i demontażu wkładki konieczne jest posiadanie klucza do danej wkładki ze względu na przesunięcie suwaka (rys. 2). Standardowo suwak ustawiony jest na godzinę 7 i uniemożliwia montaż i demontaż wkładki bez użycia klucza.



LOB w swojej ofercie posiada specjalny przyrząd do pomiaru długości wkładek drzwiowych (rys.3).



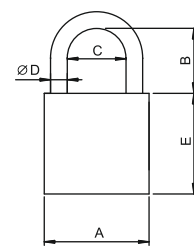
W ofercie LOB znajdują się różne platformy wkładek. Do systemów Master Key dedykowane są wkładki: ComfortXT, Comfort PlusXT i OptimaXT.

Produkowane przez nas wkładki bębnekowe posiadają stosowne badania i certyfikaty wydane przez Instytut Mechaniki Precyzyjnej oraz Instytut Techniki Budowlanej.

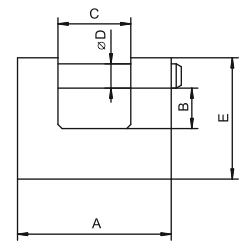
## Kłódki

Najważniejszymi wymiarami w kłódce są wielkość korpusa, grubość pałąka i prześwit pomiędzy korpusem, a pałąkiem. Poniżej dwa rysunki poglądowe (rys. 1 i rys.2).

Dobierając kłódkę należy również zwrócić uwagę na warunki w jakich będzie pracować. LOB w swojej ofercie posiada kłódki dostosowane do pracy w zmiennych warunkach atmosferycznych. Kłódki te posiadają uszczelki w odpowiednich miejscach zapobiegające dostawianiu się wilgoci do mechanizmu.

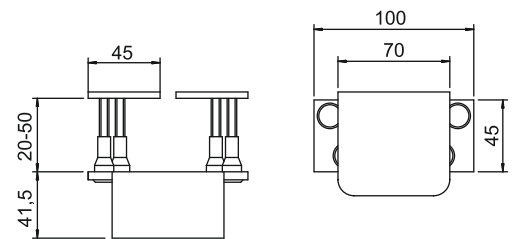


Rys.1



Rys.2

LOB posiada również kłódki antywłamaniowe, których klasy zabezpieczenia potwierdzone są stosownymi certyfikatami Instytutu Mechaniki Precyzyjnej w Warszawie. Przy wybieraniu takiej kłódki należy zwrócić też uwagę na miejsce, w których będzie zamontowana. Jeśli brama lub uchwyty będą za słabe to potencjalny włamywacz zerwie je razem z kłódką. Dlatego do kłódki antywłamaniowej zalecamy stosowanie wrzeciędzy (osłon), które w skuteczny sposób utrudniają dostęp do pałąka (Rys.3). Takie zabezpieczenie doskonale zabezpiecza nasz majątek przed włamaniem.

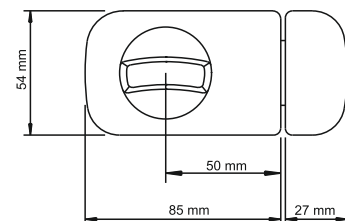


Rys.3

## Zamki wierzchnie i kasetowe

Zamek wierzchni posiada dwa najważniejsze wymiary. Są to rozstawy śrub mocujących i odległość środka wkładki/gałki od czoła zamka, które powinno być zamontowane równo z krawędzią drzwi. W LOB funkcjonują dwa standardy: 50 mm i 60 mm, jeśli chodzi o zamki jednosuwowe.

W ofercie LOB są zarówno zamki wierzchnie standardowe, jak i atestowane.

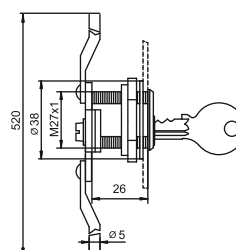
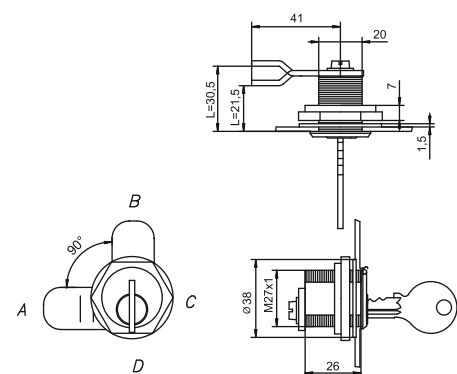


## Zamki kasetowe

Zamki kasetowe przeznaczone są do różnego rodzaju kaset, mebli, szafek, pojemników itp. Kluczowym elementem jest tutaj średnica otworu przez który musimy założyć zamek i docisnąć go pierścieniem mocującym oraz długość zabieraka (rygla). Długość zabieraka (rygla) jest ważna gdyż to on blokuje drzwiczki/pokrywę i należy się upewnić czy jest miejsce aby swobodnie mógł on pracować.

Dostępne są jeszcze zamki z dodatkowym blokowaniem pionowym, z baskwilami/cięgnami. Zamki te przeznaczone są głównie do montowania na drzwiczkach w szafkach.

W ofercie LOB są dwa zamki kasetowe, które można zastosować w systemie Master Key - ZKT41 i baskwilowy ZKT51.



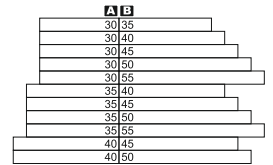
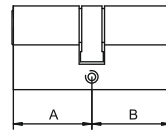
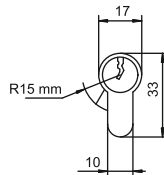


# Produkty stosowane w systemach Master Key

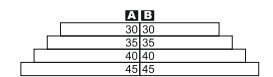
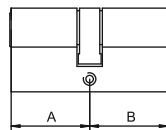
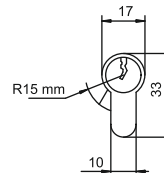
## Wkładki

🔑 LOB Optima XT / 🔑 LOB Comfort Plus XT / 🔑 LOB Comfort XT

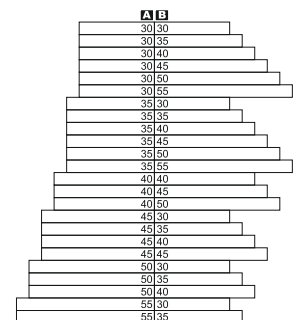
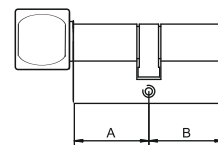
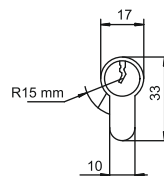
LO XT UWNP600  
LC+ XT UWP600C  
LC XT UW600C



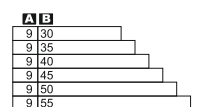
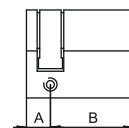
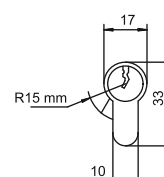
LO XT UWNP600  
LC+ XT UWP600C  
LC XT UW600C



LO XT UWNP601  
LC+ XT UWP601C  
LC XT UW601C

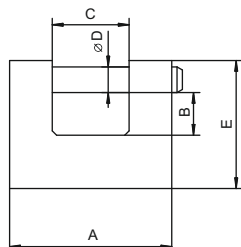
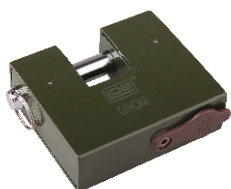


LO XT UWNP622  
LC+ XT UWP622C  
LC XT UW622C



Wszystkie wkładki bębnekowe dostępne w powłokach: satyna lub mosiądz.

UKT611

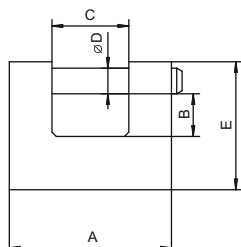


Kod produktu	Wymiary (mm)				
	A	B	C	D	E
UKT611	83	16	26	12	72

Produkt spełniający wymogi normy PN-EN 12320:2013

Kategoria użytkowania (1)	Trwałość (1)	Odporność na korozję (0-5)	Zabezpieczenie (1-6)
1	1	4	5

UKT610

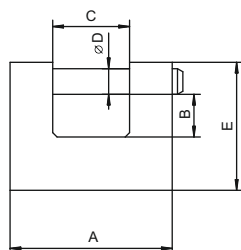


Kod produktu	Wymiary (mm)				
	A	B	C	D	E
UKT610	83	16	26	12	72

Produkt spełniający wymogi normy PN-EN 12320:2013

Kategoria użytkowania (1)	Trwałość (1)	Odporność na korozję (0-5)	Zabezpieczenie (1-6)
1	1	2	5

UKT601

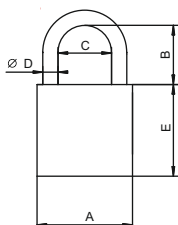


Kod produktu	Wymiary (mm)				
	A	B	C	D	E
UKT601	72	18	21,5	12	75

Produkt spełniający wymogi normy PN-EN 12320:2013

Kategoria użytkowania (1)	Trwałość (1)	Odporność na korozję (0-5)	Zabezpieczenie (1-6)
1	1	4	4

UKWG610 / UKWG611

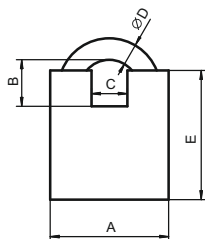


Kod produktu	Wymiary (mm)				
	A	B	C	D	E
UKWG610	66	30	33	12	52
UKWG611	66	47	33	12	52

Produkt spełniający wymogi normy PN-EN 12320:2013

Kategoria użytkowania (1)	Trwałość (1)	Odporność na korozję (0-5)	Zabezpieczenie (1-6)
1	1	4	4

UKWG620

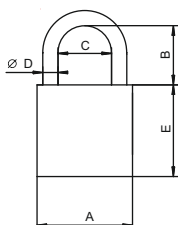


Kod produktu	Wymiary (mm)				
	A	B	C	D	E
UKWG620	66	26	20	12	72

Produkt spełniający wymogi normy PN-EN 12320:2013

Kategoria użytkowania (1)	Trwałość (1)	Odporność na korozję (0-5)	Zabezpieczenie (1-6)
1	1	4	4

UKMM6W

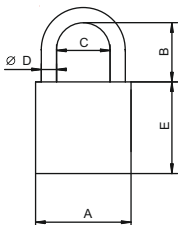


Kod produktu	Wymiary (mm)				
	A	B	C	D	E
UKMM6W	50	31	28	8	48

Produkt spełniający wymogi normy PN-EN 12320:2013

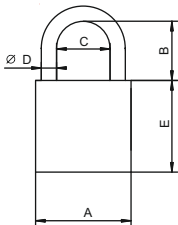
Kategoria użytkowania (1)	Trwałość (1)	Odporność na korozję (0-5)	Zabezpieczenie (1-6)
1	1	4	3

UKMM6



Kod produktu	Wymiary (mm)				
	A	B	C	D	E
UKMM6	50	31	28	8	48

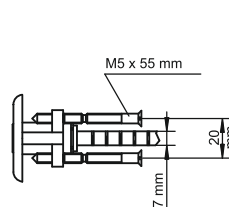
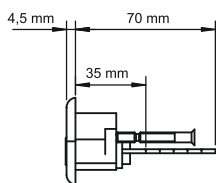
UK360/UK361



Kod produktu	Wymiary (mm)				
	A	B	C	D	E
UK360	35	25	21	5	40
UK361	35	50	21	5	40

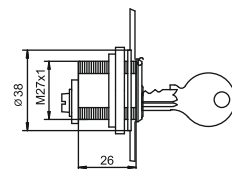
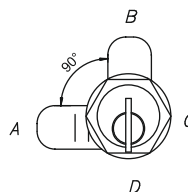
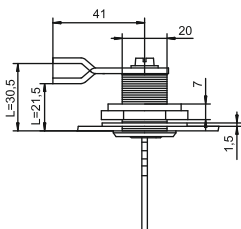
Zamki wierzchnie

UWT601

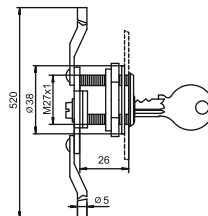
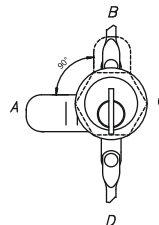
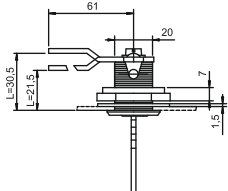


Zamki kasetowe

UZKT41



UZKT51



The ASSA ABLOY Group is the global leader in access solutions. Every day, we help billions of people experience a more open world.

ASSA ABLOY Opening Solutions leads the development within door openings and products for access solutions in homes, businesses and institutions. Our offering includes doors, door and window hardware, locks, access control and service.

**ASSA ABLOY**  
Opening Solutions

ASSA ABLOY Opening Solutions Poland S.A.  
ul. Magazynowa 4  
64-100 Leszno  
tel. +48 65 525 07 20  
fax. +48 65 525 07 02

[www.assaabloyopeningsolutions.pl](http://www.assaabloyopeningsolutions.pl)